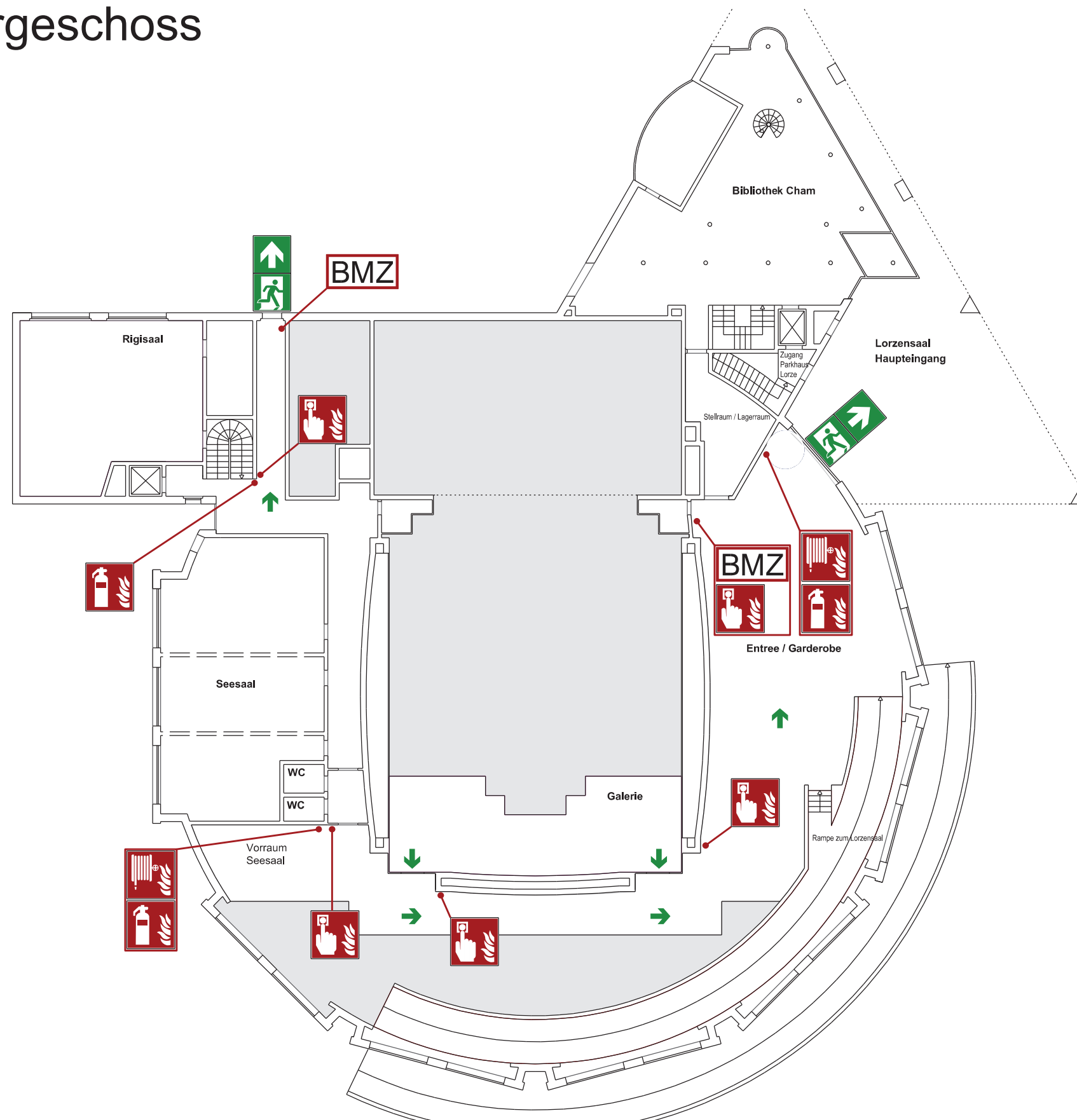


# FLUCHT- UND RETTUNGSPLAN

## EMERGENCY EVACUATION PLAN

### Lorzensaal, 1.Obergeschoss

Verhaltensregeln
<b>Brandfall</b> - Feuerwehr alarmieren - Handfeuermelder betätigen - Tel. Nr. 112 oder 118 anrufen / Namen und Ort angeben - Personen retten - Fenster und Türen schliessen (nicht abschliessen) - Anweisungen der Feuerwehr beachten
<b>Unfall</b> - Sanität alarmieren Tel. Nr. 112 oder 144 - Erste Hilfe leisten, Krankenwagen einweisen
<b>Evakuierung</b> - Elektrische Geräte ausschalten - Anweisungen der Feuerwehr beachten - Sofort in Sicherheit bringen, nicht rennen - Zur Sammelstelle ausserhalb des Gebäudes begeben
Code of conduct
<b>In case of fire</b> - Report the fire - Raise fire alarm button - Call tel. Nr. 118 / report your name and place - Save People - Close doors and windows (not lock) - Pay attention to the firefighter-instructions
<b>In case of accident</b> - Call the ambulance tel. Nr. 112 or 144 - Render first-aid, if necessary guide the ambulance
<b>Evacuation</b> - Turn off the electronic equipment - Pay attention to the firefighter-instructions - Get to safety immediately, no running - Go to the meeting point outside of the building



Legende / Legend	
	Ihr Standort Station
	Wasserlöschposten Fire hose cabinet
	Handfeuerlöscher Fire - extinguisher
	Handfeuermelder Manual fire detector
	Brandmeldezentrale Central fire detection
	Notausgang Escape - routes
	Richtungsangabe Direction
	Sammelplatz Kirchplatz Meeting point

