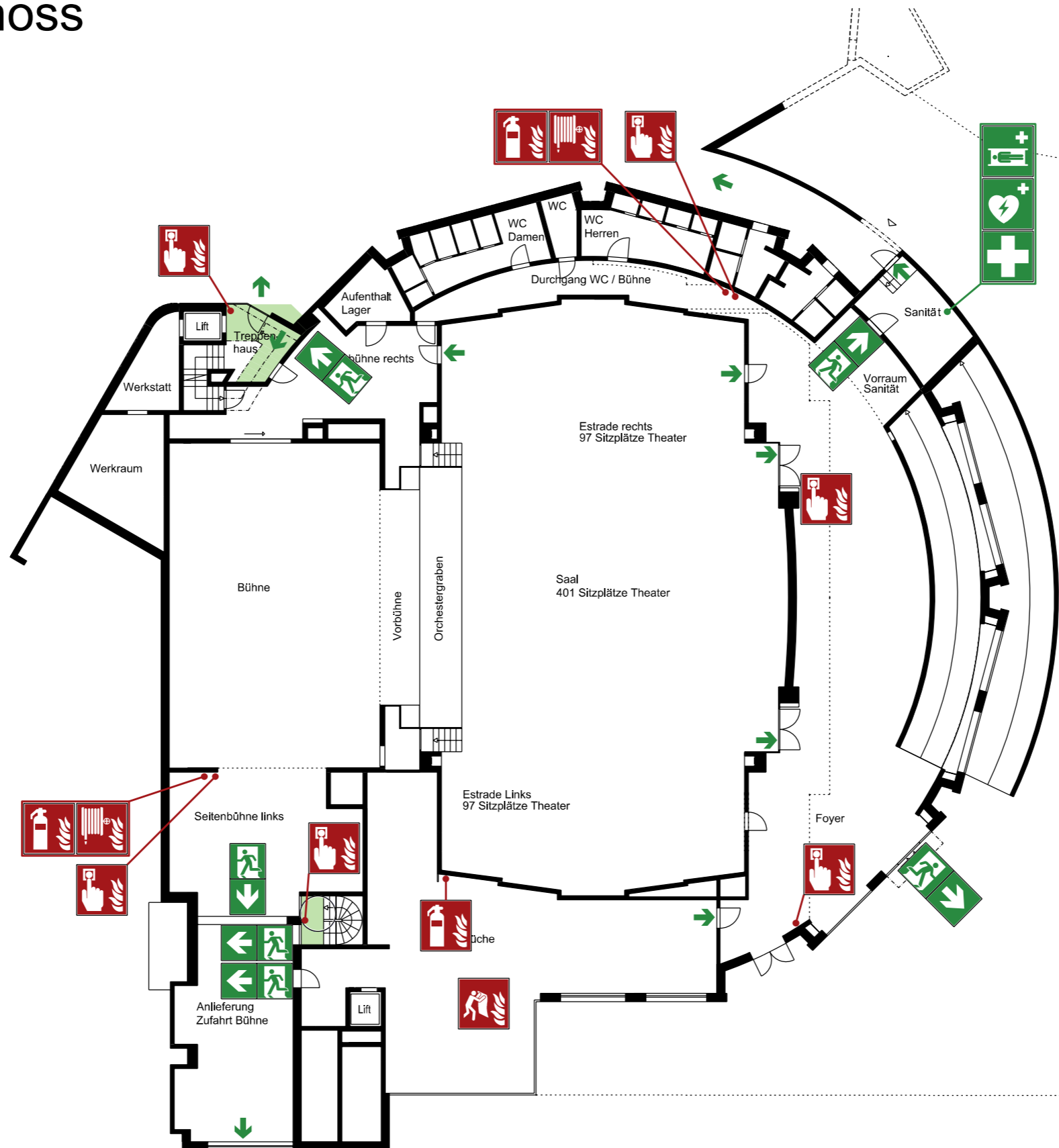


FLUCHT- UND RETTUNGSPLAN

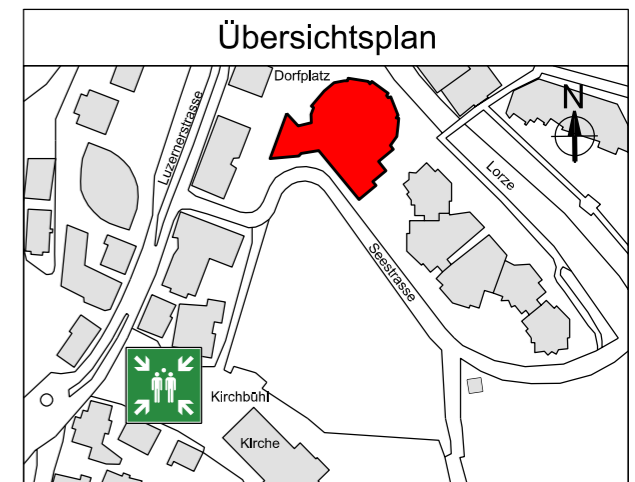
EMERGENCY EVACUATION PLAN

Lorzensaal, Erdgeschoss

Verhaltensregeln	
Brandfall	<ul style="list-style-type: none"> - Feuerwehr alarmieren - Handfeuermelder betätigen - Tel. Nr. 112 oder 118 anrufen / Namen und Ort angeben - Personen retten - Fenster und Türen schliessen (nicht abschliessen) - Anweisungen der Feuerwehr beachten
Unfall	<ul style="list-style-type: none"> - Sanität alarmieren Tel. Nr. 112 oder 144 - Erste Hilfe leisten, Krankenwagen einweisen
Evakuierung	<ul style="list-style-type: none"> - Elektrische Geräte ausschalten - Anweisungen der Feuerwehr beachten - Sofort in Sicherheit bringen, nicht rennen - Zur Sammelstelle ausserhalb des Gebäudes begeben
Code of conduct	
In case of fire	<ul style="list-style-type: none"> - Report the fire - Raise fire alarm button - Call tel. Nr. 118 / report your name and place - Save People - Close doors and windows (not lock) - Pay attention to the firefighter-instructions
In case of accident	<ul style="list-style-type: none"> - Call the ambulance tel. Nr. 112 or 144 - Render first-aid, if necessary guide the ambulance
Evacuation	<ul style="list-style-type: none"> - Turn off the electronic equipment - Pay attention to the firefighter-instructions - Get to safety immediately, no running - Go to the meeting point outside of the building



Legende / Legend	
	Ihr Standort Station
	Wasserlöschposten Fire hose cabinet
	Handfeuerlöscher Fire - extinguisher
	Handfeuermelder Manual fire detector
	Löschdecke Fire blanket
	Krankentrage Stretcher
	Defibrillator Defibrillator
	Erste Hilfe First aid
	Notausgang Escape - routes
	Richtungsangabe Direction
	Sammelplatz Kirchplatz Meeting point



Plannr.: 20170153.EG.01 Revision: 01 Stand: 07.07.2021 Format: DIN A3

	Lorzensaal Cham Dorfplatz 3 6330 Cham		Einwohnergemeinde Cham Mandelhof 6330 Cham
--	---	--	---